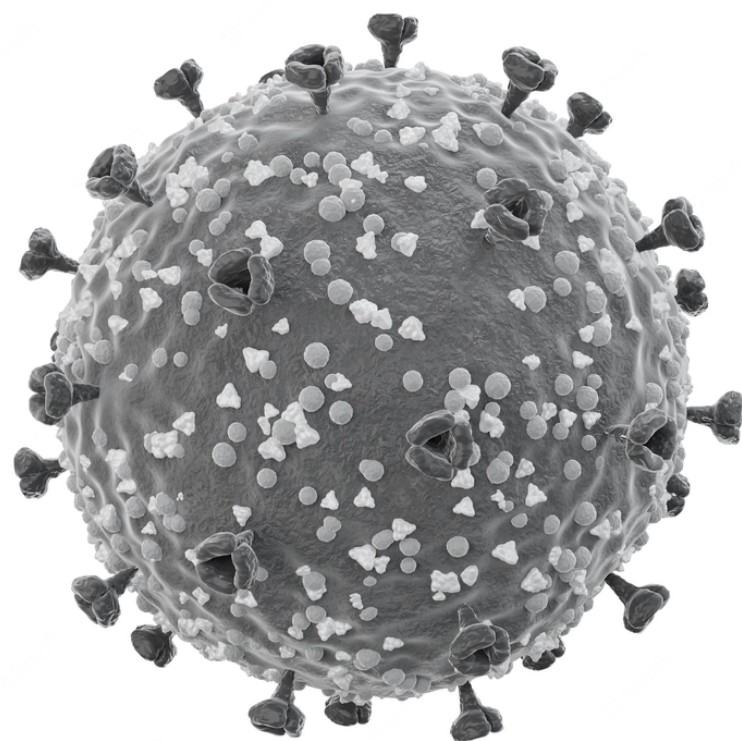


Covid-19 nos exames de imagem



Organizador

Liga Acadêmica
de Anatomia
(LAAG)

Colaborador

Liga Acadêmica de
Radiologia e Diagnóstico
por imagem (LRDI)

Autores

- Francisco José Spada Abdalla;
- Gustavo Lopes Osaki;
- Julio Uehara Nogueira de Barros Leite;
- Liara Ruiz Lima.

Acesse nossas referências:



O que é ?

- A Covid-19 é uma infecção respiratória aguda causada pelo coronavírus SARS-CoV-2, potencialmente grave, de elevada transmissibilidade e de distribuição global.
- Assim que o vírus se espalha pelo corpo, ele pode afetar as células dos alvéolos, as quais sofrem alterações importantes que levam à sua morte. Conseqüentemente, pode-se ter inflamação, edema e insuficiência respiratória. Por conta disso, em casos mais graves da doença, a Covid pode ser identificada em exames de imagem como:

- ➔ Tomografia computadorizada de tórax;
- ➔ Raio-X de tórax;
- ➔ Ultrassonografia pulmonar.

Quais sintomas indicam a necessidade de fazer exames de imagem ?

O **raio-X** e a **ultrassonografia pulmonar** são indicados em pacientes com:

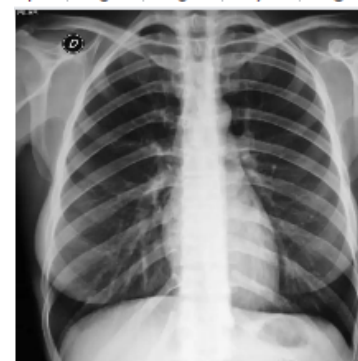
1. Síndrome gripal dispneica.
2. Pneumonia
3. Comorbidades descompensadas.

A **tomografia computadorizada de tórax** é feita sem contraste endovenoso em pacientes:

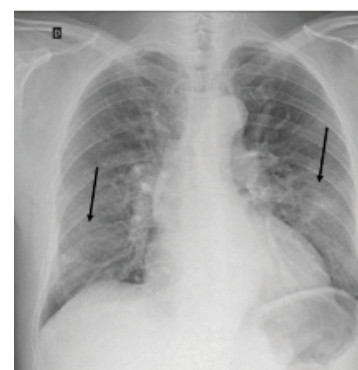
1. Hospitalizados sintomáticos com radiografias normal.
2. Com achados indeterminados.
3. Com piora dos sintomas.

A evolução do exame com o tratamento

- Em uma radiografia normal de tórax é possível delimitar claramente o pulmão e seus contornos. Na Covid-19, no entanto, o pulmão apresenta áreas opacas e mesmo após o tratamento, ainda demora algum tempo para as imagens retornarem ao normal. Veja só:



Pulmão saudável



Pulmão com Covid-19



Pulmão pós Covid-19

Prevenção

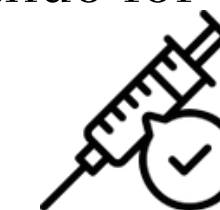
- Use máscara em público, especialmente em locais fechados.



- Lave as mãos com frequência e utilize sabão ou álcool em gel.



- Mantenha sua carteirinha de vacinação atualizada e se vacine quando for sua vez.



- Evite tocar os olhos, nariz e boca quando estiver em público